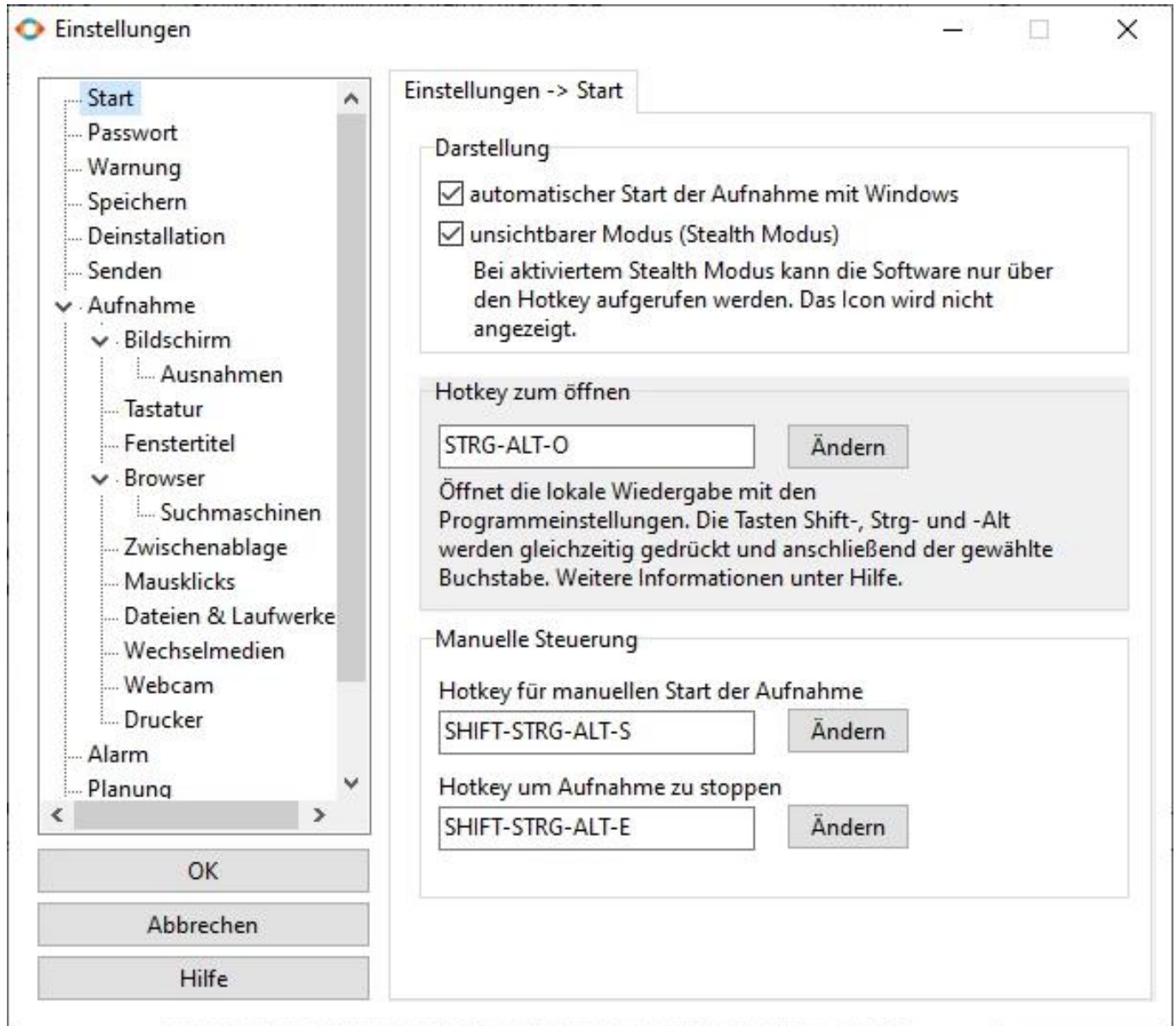


Einstellungen

Einstellungen

Die Monitoring-Software bietet eine Vielzahl an Einstellungsmöglichkeiten, um diese individuell auf Ihre Bedürfnisse einzustellen.

Die Einstellungen rufen Sie über das Icon  auf der Toolbar oder im Menü -> Datei -> Einstellungen auf.



- [Start](#)
- [Passwort](#)
- [Warnung](#)
- [Speichern](#)
- [Deinstallation](#)
- [Senden](#)
- [Aufnahme](#)
 - [Bildschirm](#)
 - [Ausnahmen](#)
 - [Tastatur](#)

Einstellungen

- [Fenstertitel](#)
- [Browser](#)
 - [Suchmaschinen](#)
- [Zwischenablage](#)
- [Mausklicks](#)
- [Dateien & Laufwerke](#)
- [Wechselmedien](#)
- [Webcam](#)
- [Drucker](#)
- [Alarm](#)
- [Planung](#)
- [Update](#)
- [Layout und Support](#)

Eindeutige ID: #1042

Verfasser: ProtectCom

Letzte Änderung: 2020-10-02 09:51